

**MGT CORP.**

**modele postaci dla muzeum**

**2016 - 001**

# modele postaci dla muzeum

- dowolny rozmiar,
- dowolne ułożenie postaci,
- postacie realistyczne,
- postacie epokowe,
- nieograniczona kolorystyka,
- odtworzenie postaci historycznych,
- produkty wytwarzane w technologiach bezpiecznych dla strojów i eksponatów muzealnych,
- możliwość wykonania replik mebli oraz innych form dekoracyjnych i dekoracyjno-użytkowych, które mają być odwzorowaniem modeli z przeszłości,

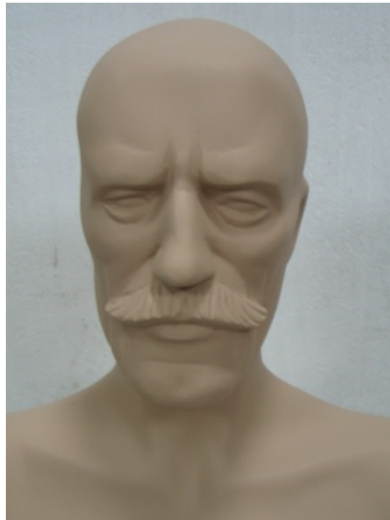
# modele postaci dla muzeum



## modele postaci dla muzeum

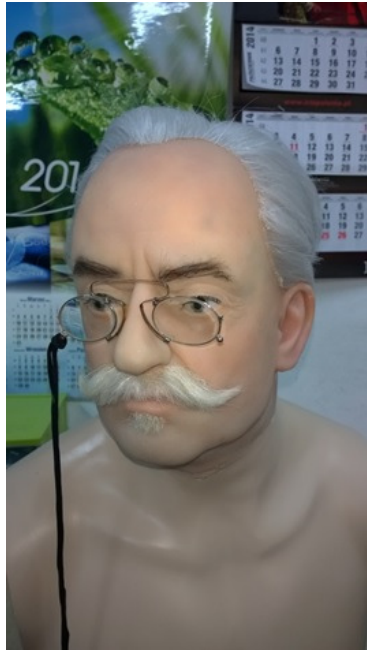


# modele postaci dla muzeum





# modele postaci dla muzeum



## modele postaci dla muzeum



# modele postaci dla muzeum





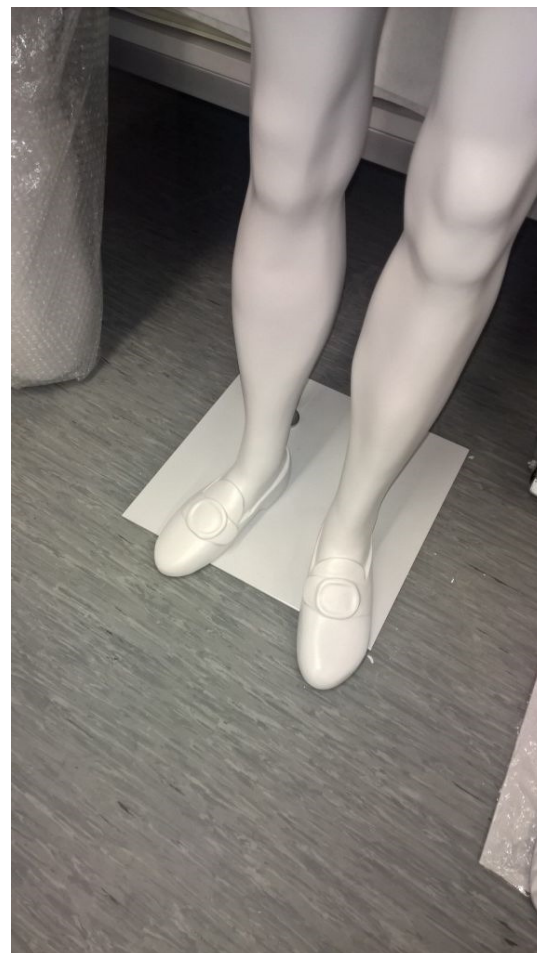
# modele postaci dla muzeum



# modele postaci dla muzeum



# modele postaci dla muzeum





# modele postaci dla muzeum





# modele postaci dla muzeum





# modele postaci dla muzeum



**modele postaci dla muzeum**

**MGT CORP. Ltd.**

**fabryka postaci muzealnych i manekinów  
ul. Wytrzyaszczek 22, 32-052 RADZISZOW**

**biuro w Warszawie  
ul. Chełmska 21 bud. 3 pok. 17  
00-724 WARSZAWA**

**+48 22 899 30 12  
e-mail: [biuro@mgtcorp.pl](mailto:biuro@mgtcorp.pl)**